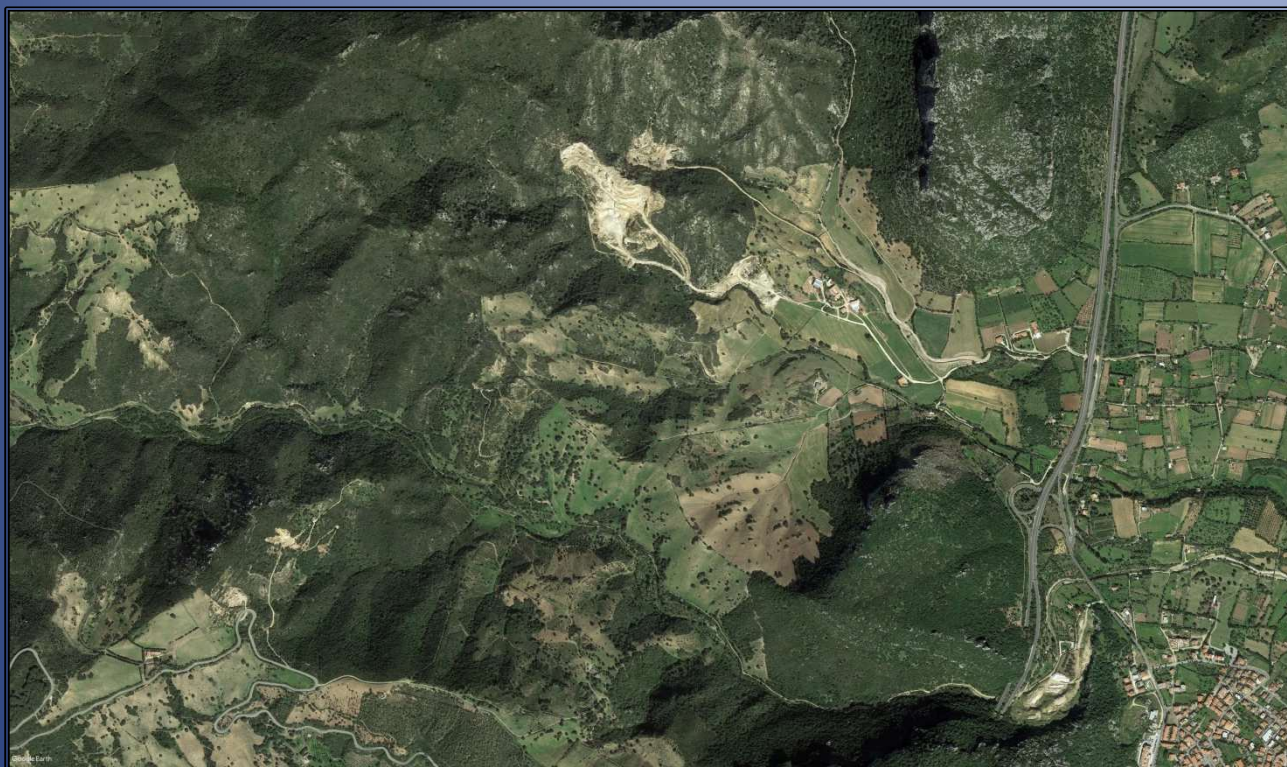


Regione Autonoma della Sardegna

Provincia di Nuoro

Comune di Siniscola



Concessione Mineraria di San Simplicio

Computo metrico ripristini (Quadro economico)

Committente: Europomice s.r.l.

Revisione: Rev. 01

Coordinamento e progettazione
Dott. Geol. Lorenzo Ottelli

Collaboratore: Dott. Ing. Maria Rita Ottelli

Relazioni specialistiche
Dott. Nat. Nicola Manis
Dott. Ing. Nicola Todde



Aprile 2023

QUADRO ECONOMICO DEI LAVORI		
A. LAVORI	% I.V.A	Importi in €
1. Lavori a Misura	22,0000	644.739,61
2. Lavori a Corpo	-	-
4. Sicurezza speciale a Corpo	-	-
4. Sicurezza speciale a Corpo		6.000,00
a. Oneri sicurezza	22,0000	6.000,00
5. Sicurezza speciale a Misura	-	-
6. Incidenza della Manodopera non soggetta a ribasso	-	-
7. Lavori in economia	-	-
TOTALE A) LAVORI		650.739,61
B. SOMME A DISPOSIZIONE		
1. SPESE DIVERSE		13.894,79
1.1 Lavori in economia previsti in progetto, ma esclusi dall'appalto	-	-
1.2 Maggiori lavori imprevisi 2,00% Lavori	-	12.894,79 €
1.3 Spese per attività di consulenza e di supporto	22,0000	-
1.4 Incremento del prezzo chiuso	-	-
1.5 Spese per commissioni giudicatrici	-	-
1.6 Spese pubblicità	22,0000	1.000,00
1.7 Spese per opere d'arte (max 2% importo a base d'asta)	-	-
1.8 Altro	-	-
2. RILIEVI, ACCERTAMENTI E INDAGINI		5.000,00
2.1 Indagini geologiche	-	-
2.2 Rilievi topografici	22,0000	5.000,00
2.3 Rilievi sotto servizi	-	-
2.4 Altro	-	-
3. SPESE ANALISI E COLLAUDI		4.000,00
3.1 Analisi di laboratorio	22,0000	3.000,00
3.2 Collaudo statico	-	-
3.3 Collaudo tecnico-amministrativo	22,0000	1.000,00
3.4 Altro	-	-
4. SPESE TECNICHE		16.000,00
4.1 Progettazione	-	-
4.2 Fondo incentivante	-	-
4.3 Progettazione strutturale	-	-
4.4 Progettazione impianti	-	-
4.5 Direzione dei lavori	22,0000	10.000,00
4.6 Contabilità	-	-
4.7 Coordinamento della sicurezza in fase di progettazione	-	-
4.8 Coordinamento della sicurezza in fase di esecuzione	22,0000	6.000,00
4.9 Frazionamenti/accatastamenti	-	-
4.10 Assicurazione dipendenti	-	-
4.11 Attività preliminari	-	-
4.12 Altro	-	-
5. ACQUISIZIONE AREE		-
5.1 Espropriazione terreni	-	-
5.2 Indennizzo conduttori e frutti pendenti	-	-
5.3 Altro	-	-
6. OCCUPAZIONE AREE		-
6.1 Espropriazione terreni	-	-
6.2 Indennizzo conduttori e frutti pendenti	-	-
6.3 Altro	-	-
7. ALLACCIAMENTI AI PUBBLICI SERVIZI		-
7.1 Alla rete di energia elettrica	-	-
7.2 Alla rete telefonica	-	-
7.3 Altro	-	-
8. ALTRE SOMME		-
9. I.V.A.		151.719,57,96
9.1 I.V.A. su A) LAVORI		143.162,71
9.2 I.V.A. su B) SOMME A DISPOSIZIONE		8.556,85
TOTALE B) SOMME A DISPOSIZIONE		38.894,79
I.V.A. su A) LAVORI		143.162,71
I.V.A. su B) SOMME A DISPOSIZIONE		8.556,85

<p>TOTALE B) SOMME A DISPOSIZIONE - I.V.A. INCLUSA</p>		<p>190.614,35</p>
<p>TOTALE QUADRO ECONOMICO (A+B)</p>		<p>841.353,96</p>
<p>IL PROGETTISTA</p> <p>_____</p>		